

ESTUDOS E PESQUISAS Nº 237

## Progresso Técnico e Subdesenvolvimento

Marcio Pochmann \*

XX Fórum Nacional  
BRASIL - “Um Novo Mundo nos Trópicos”  
200 Anos de Independência Econômica e 20 Anos de Fórum Nacional  
(sob o signo da incerteza)  
26 a 30 de maio de 2008



---

\* Presidente do Ipea.

***Versão Preliminar – Texto sujeito à revisões pelo(s) autor(es).***

**Copyright © 2008 - INAE - Instituto Nacional de Altos Estudos.** Todos os direitos reservados. Permitida a cópia desde que citada a fonte. *All rights reserved. Copy permitted since source cited.*

INAE - Instituto Nacional de Altos Estudos - Rua Sete de Setembro, 71 - 8º andar - Rio de Janeiro - 20050-005 - Tel.: (21) 2507-7212 - Fax: (21) 2232-1667 - E-mail: [forumnacional@inae.org.br](mailto:forumnacional@inae.org.br) - web: <http://forumnacional.org.br>



# Progresso técnico e subdesenvolvimento

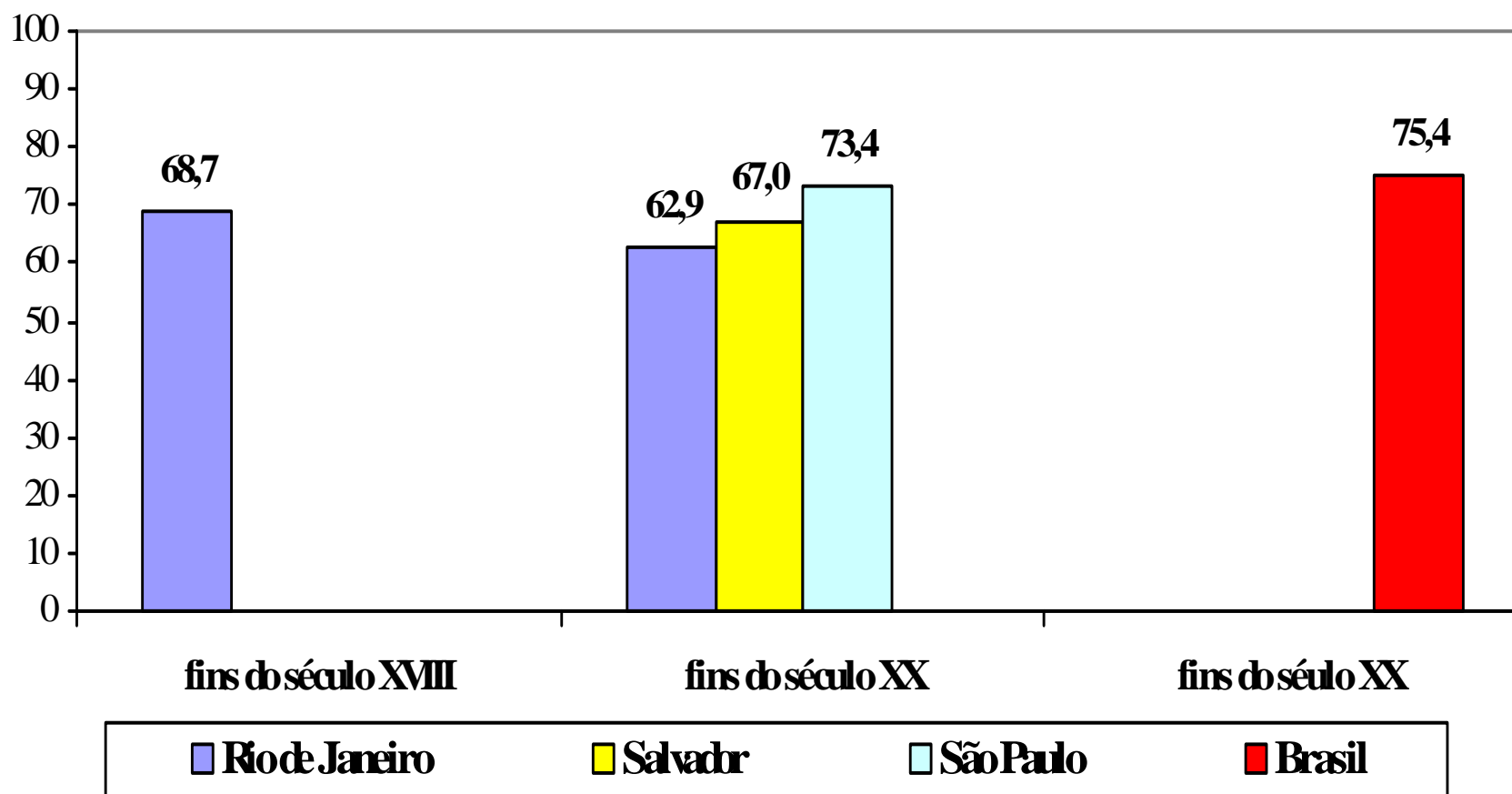
Marcio Pochmann

Presidente do Ipea

**ipea** Instituto de Pesquisa  
Econômica Aplicada

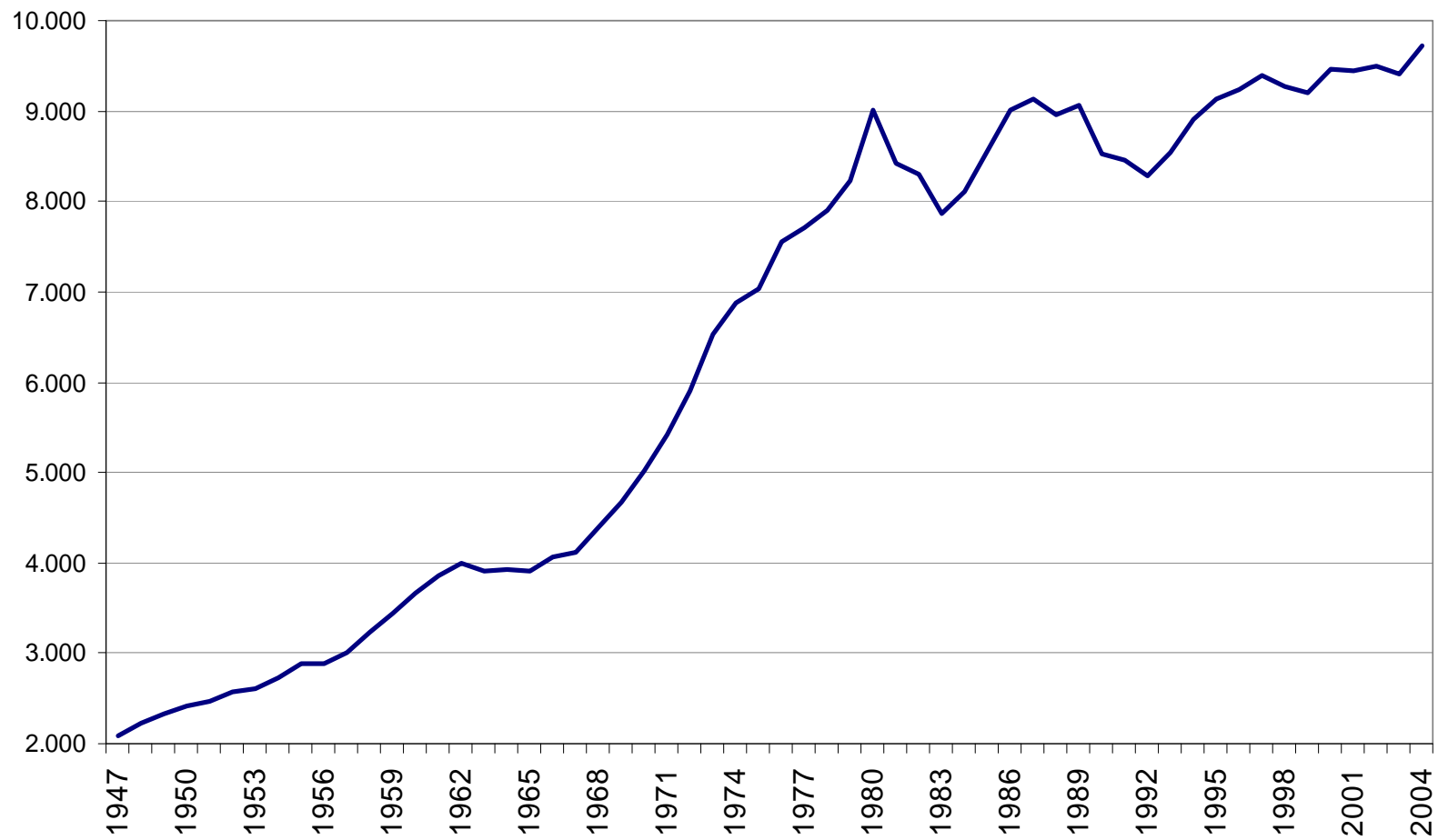
## Concentração da Riqueza

Brasil: Participação dos 10% mais ricos na riqueza total nacional e nas cidades e em períodos selecionados (em %)



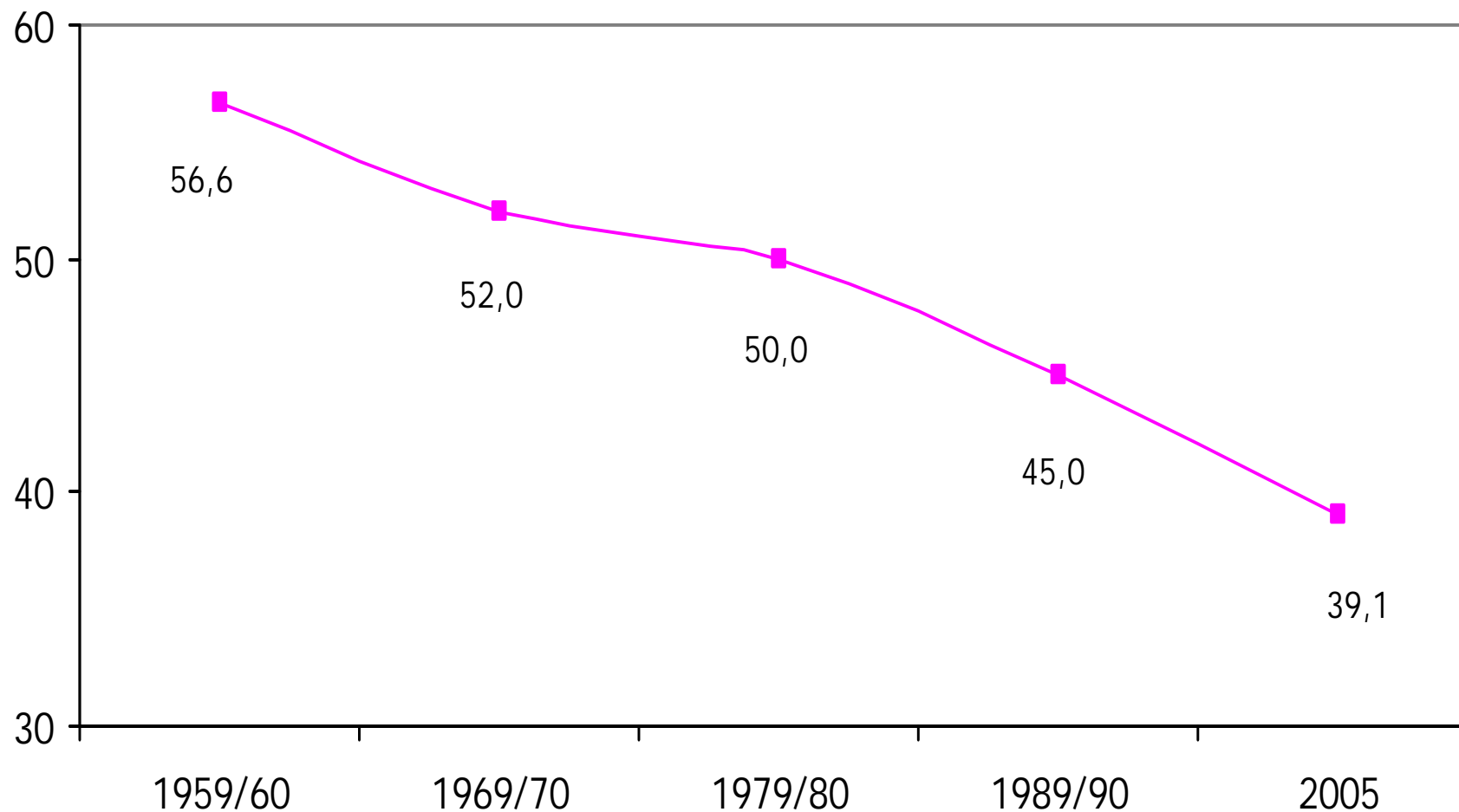
Fonte: Campos et alii, *Os Ricos no Brasil*. Cortez: São Paulo, 2004, pág.28.

### PIB brasileiro *per capita* em R\$ de 2004



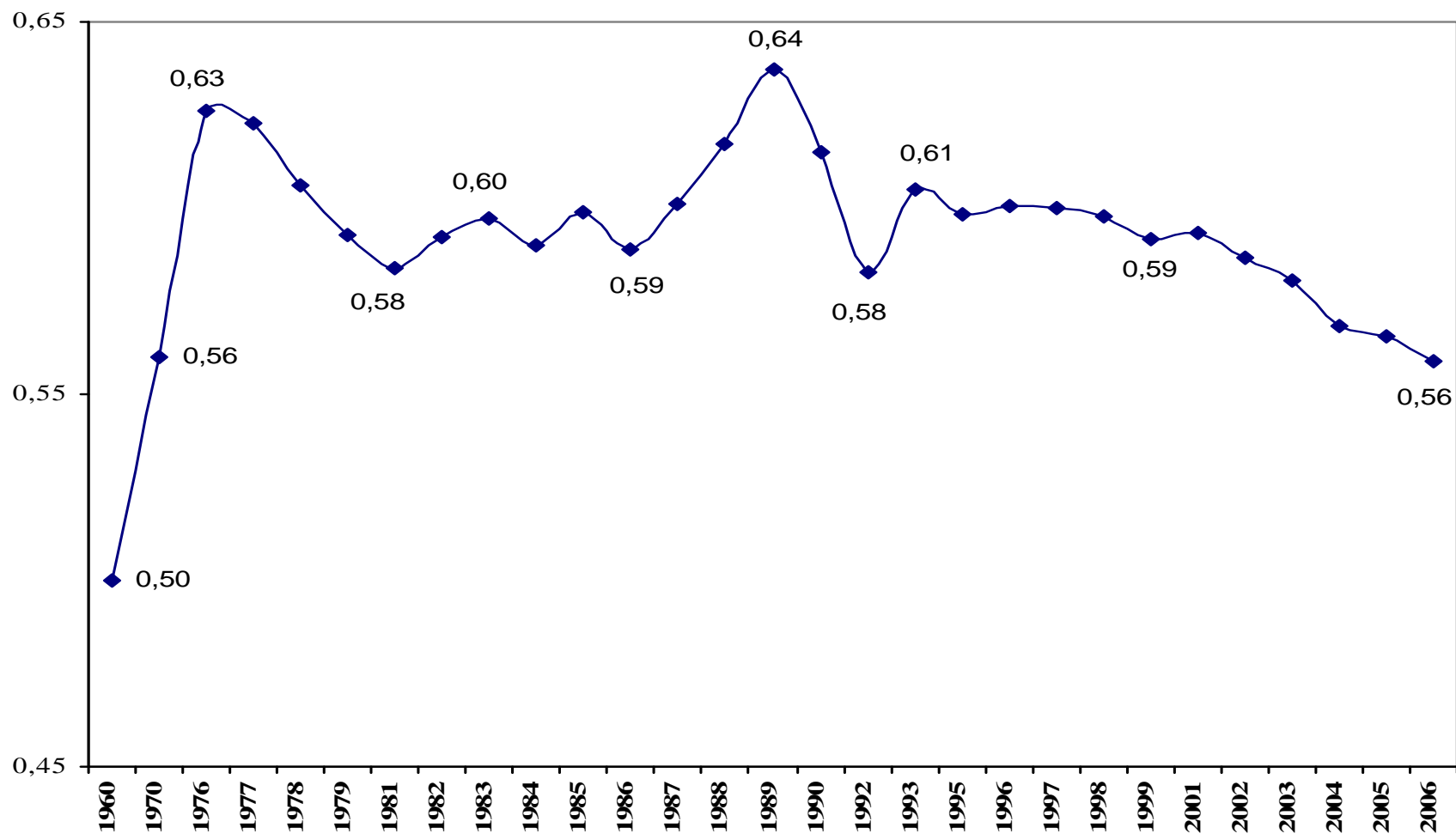
Fonte: IPEADATA

## Brasil - evolução da participação do rendimento do trabalho na renda nacional em anos selecionados (em %)



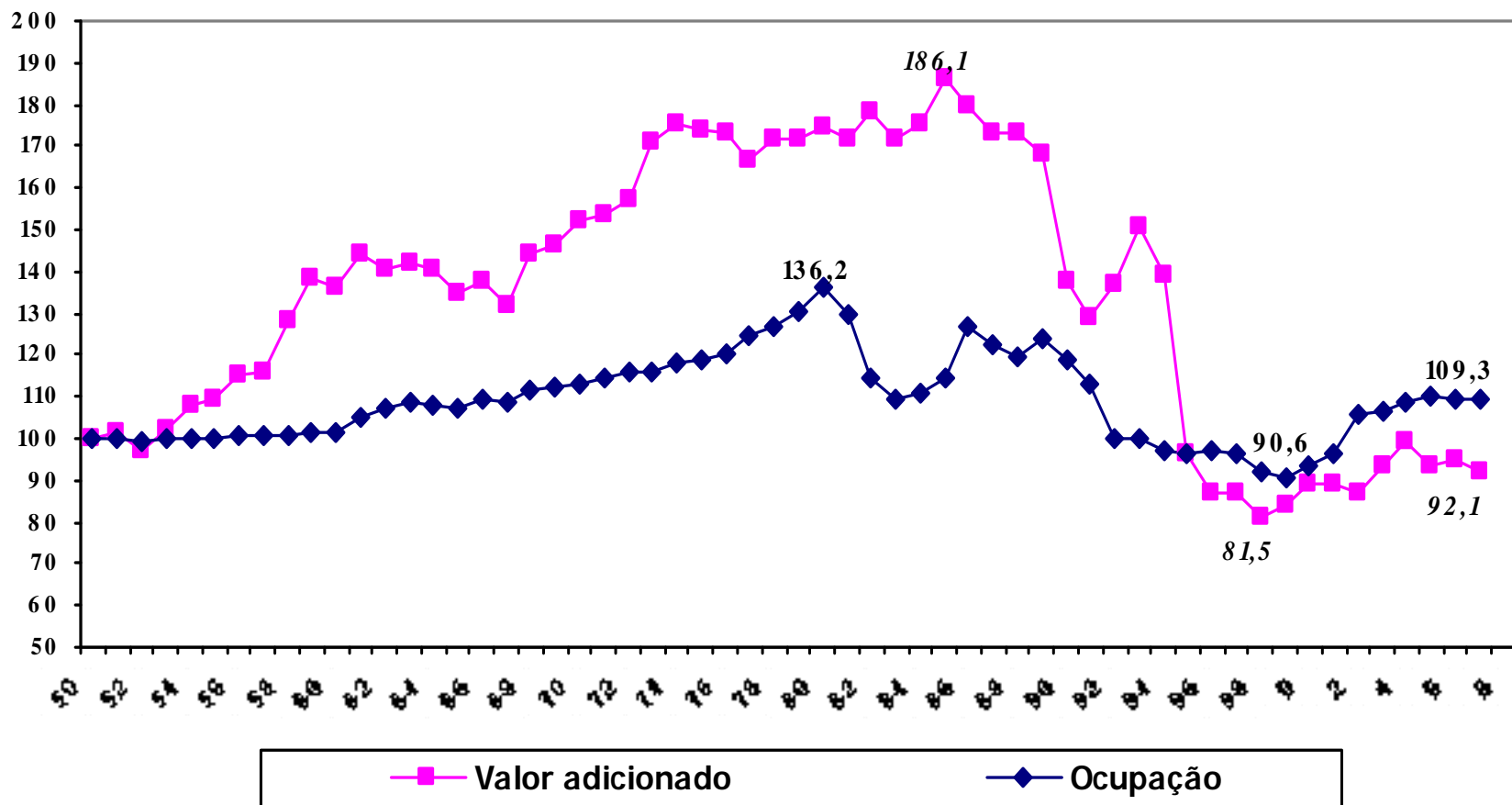
Fonte: IBGE

## Brasil: evolução do índice da desigualdade pessoal da renda em anos selecionados (Gini)



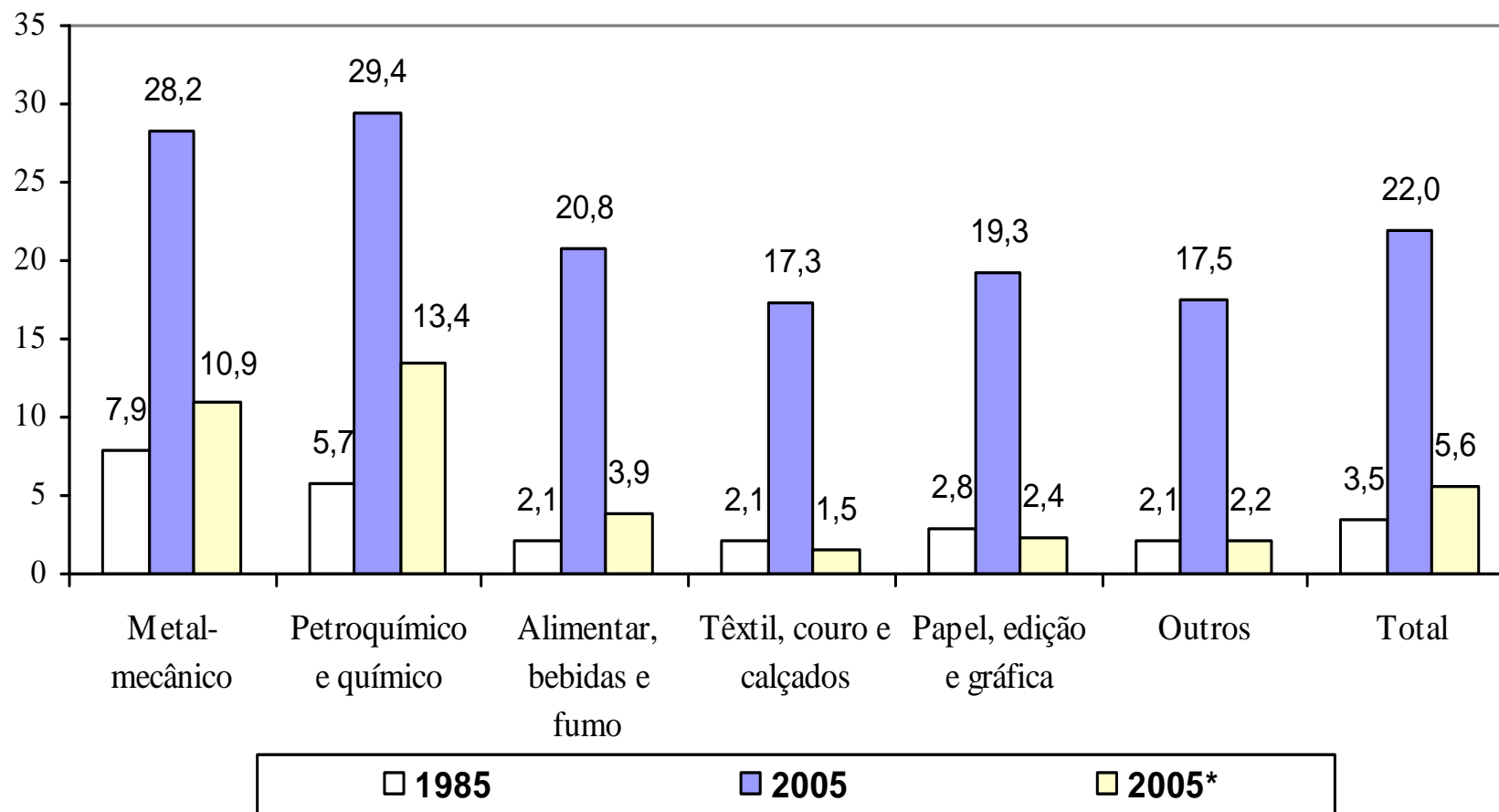
Fonte: IBGE

## Brasil: - Evolução dos índices de participação da indústria de transformação no valor adicionado total e da ocupação da indústria de transformação na ocupação total 1950 a 2007 (1950 = 100)



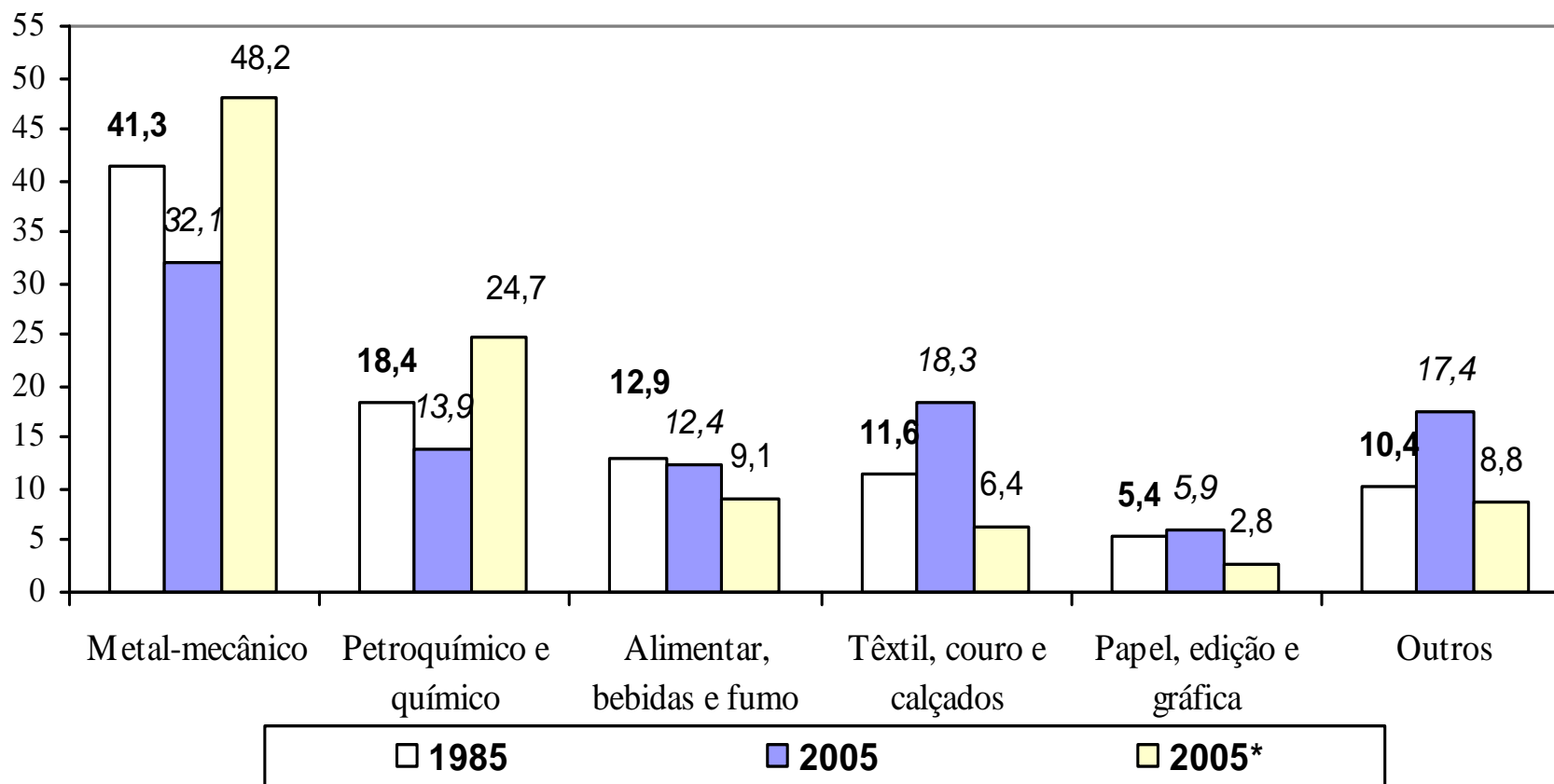
Fonte: IBGE

**Brasil: - taxa de inovação por empresas segundo complexos industriais em 1985 e 2005 (em %)**



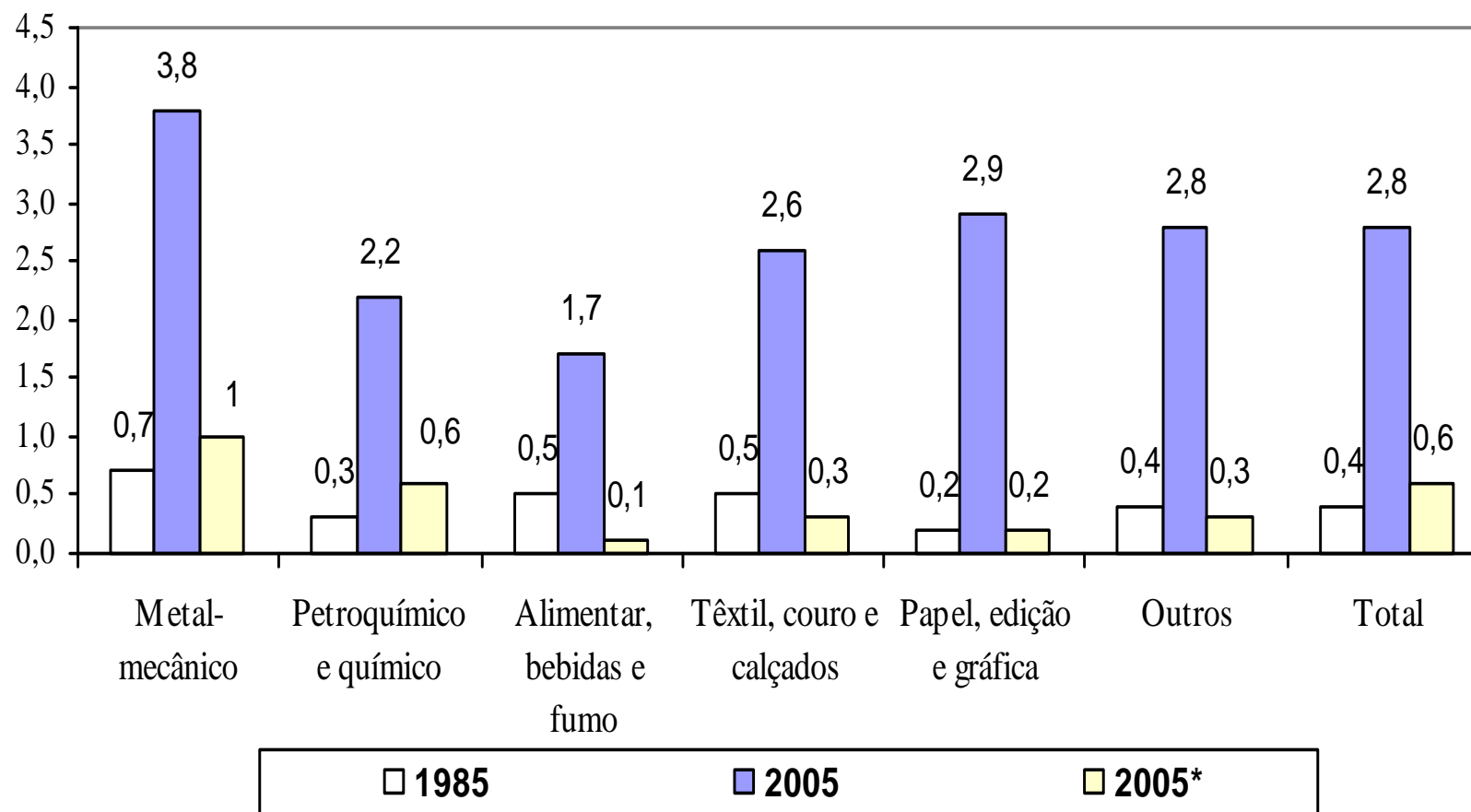
Fonte: IBGE (Censo Econômico de 1985 e Pintec 2005) \*= somente atividades internas em P&D

## Brasil: - distribuição das empresas inovadoras segundo complexos industriais em 1985 e 2005 (total = 100%)

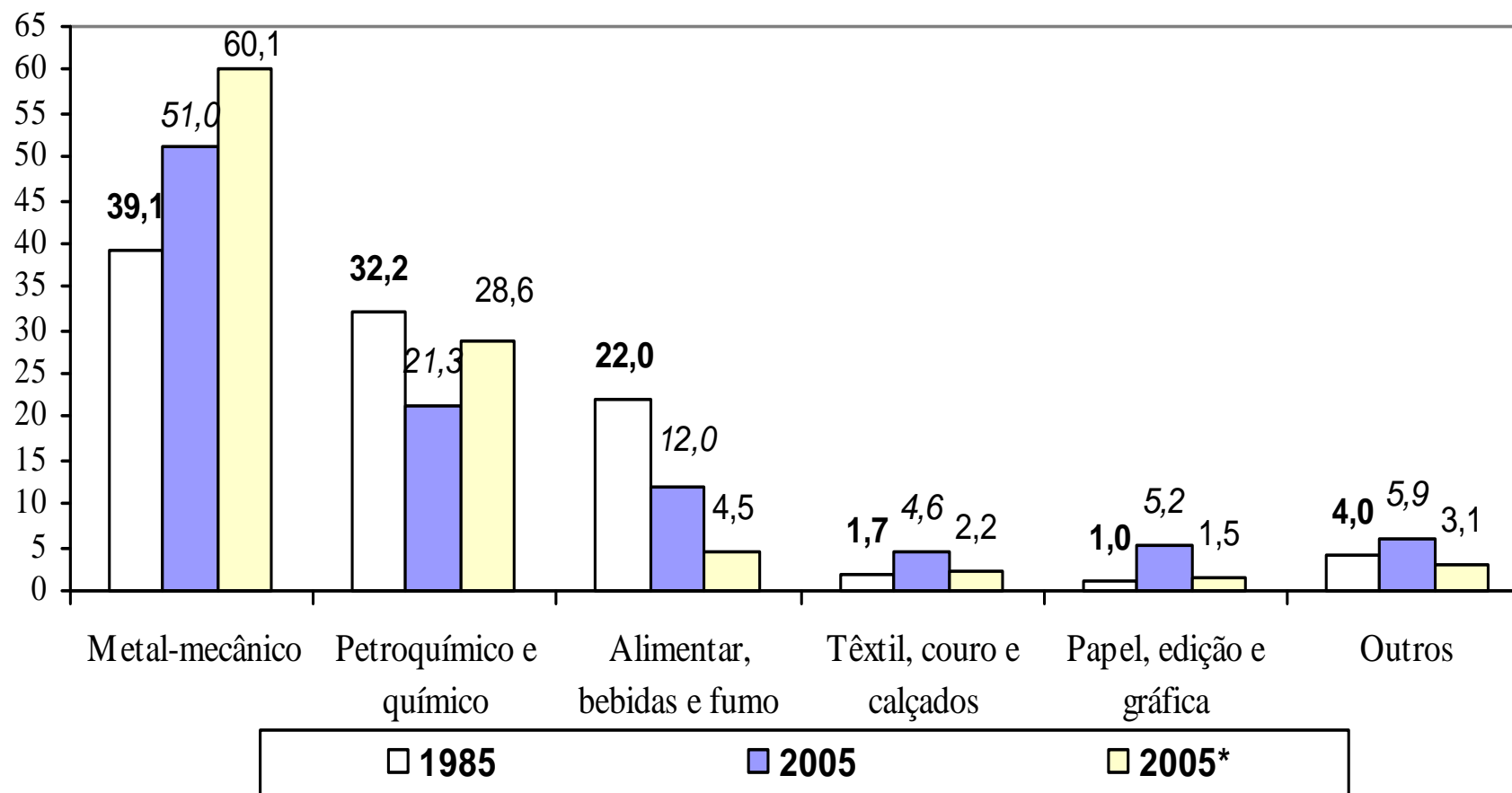


Fonte: IBGE (Censo Econômico de 1985 e Pintec 2005) \*= somente atividades internas em P&D

**Brasil: - Participação dos dispêndios com inovação em relação à receita líquida das empresas segundo complexos industriais em 1985 e 2005 (em %)**

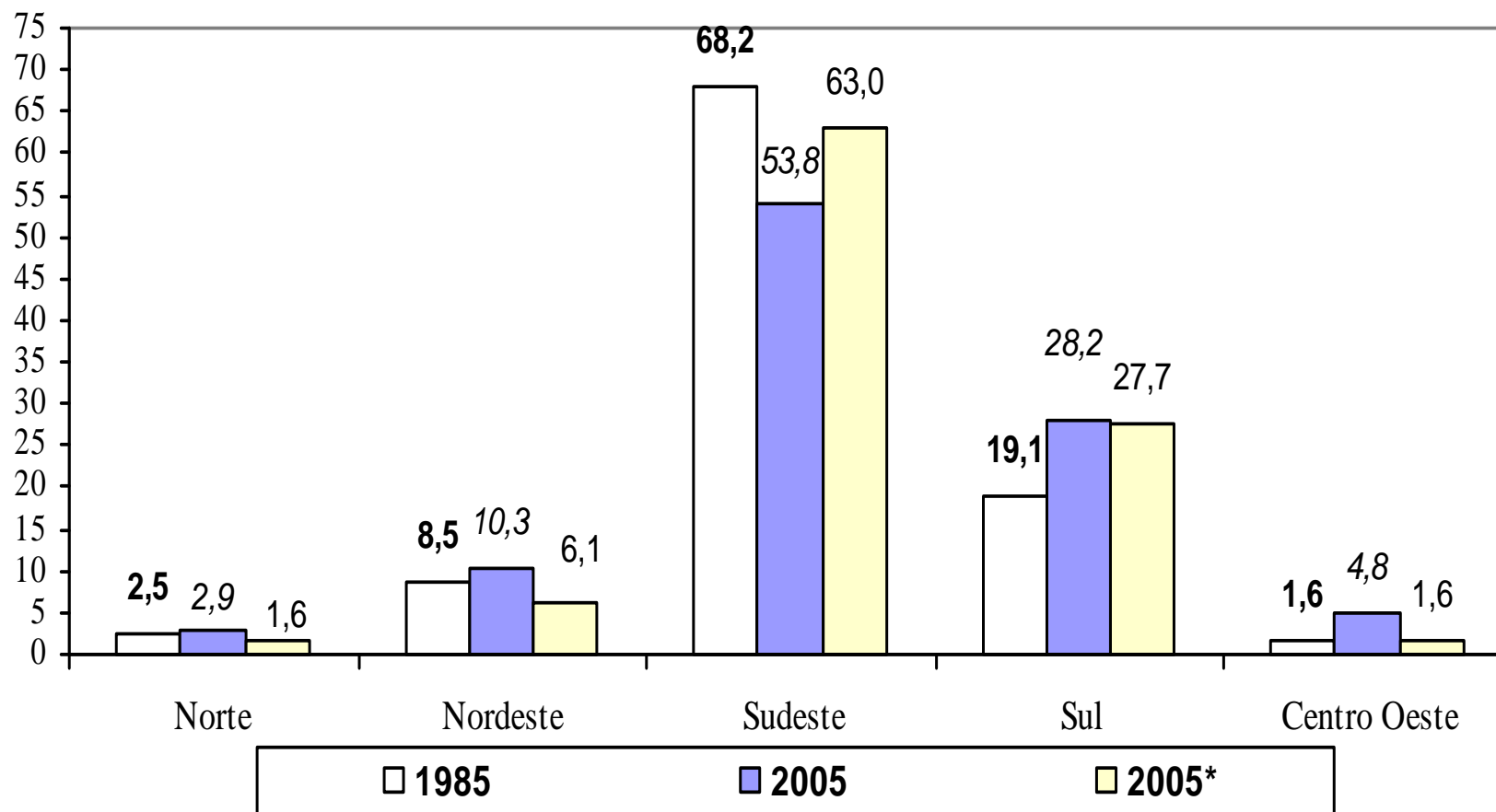


**Brasil: - distribuição dos dispêndios com inovação nas empresas por empresas segundo complexos industriais em 1985 e 2005 (total = 100%)**

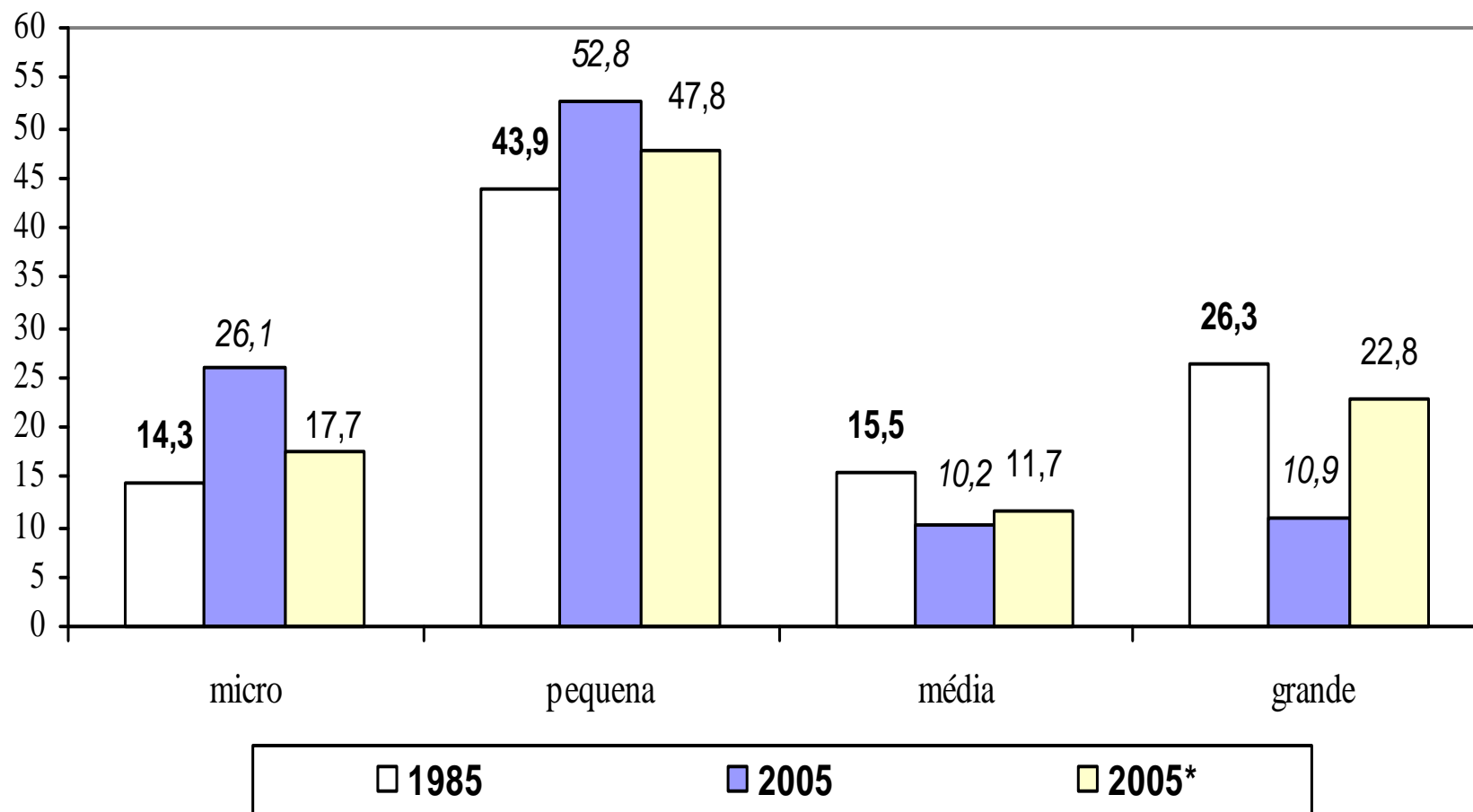


Fonte: IBGE (Censo Econômico de 1985 e Pintec de 2005) \*= somente atividades internas em P&D

**Brasil: - distribuição das empresas industriais inovadoras segundo as grandes regiões geográficas em 1985 e 2005 (total = 100%)**

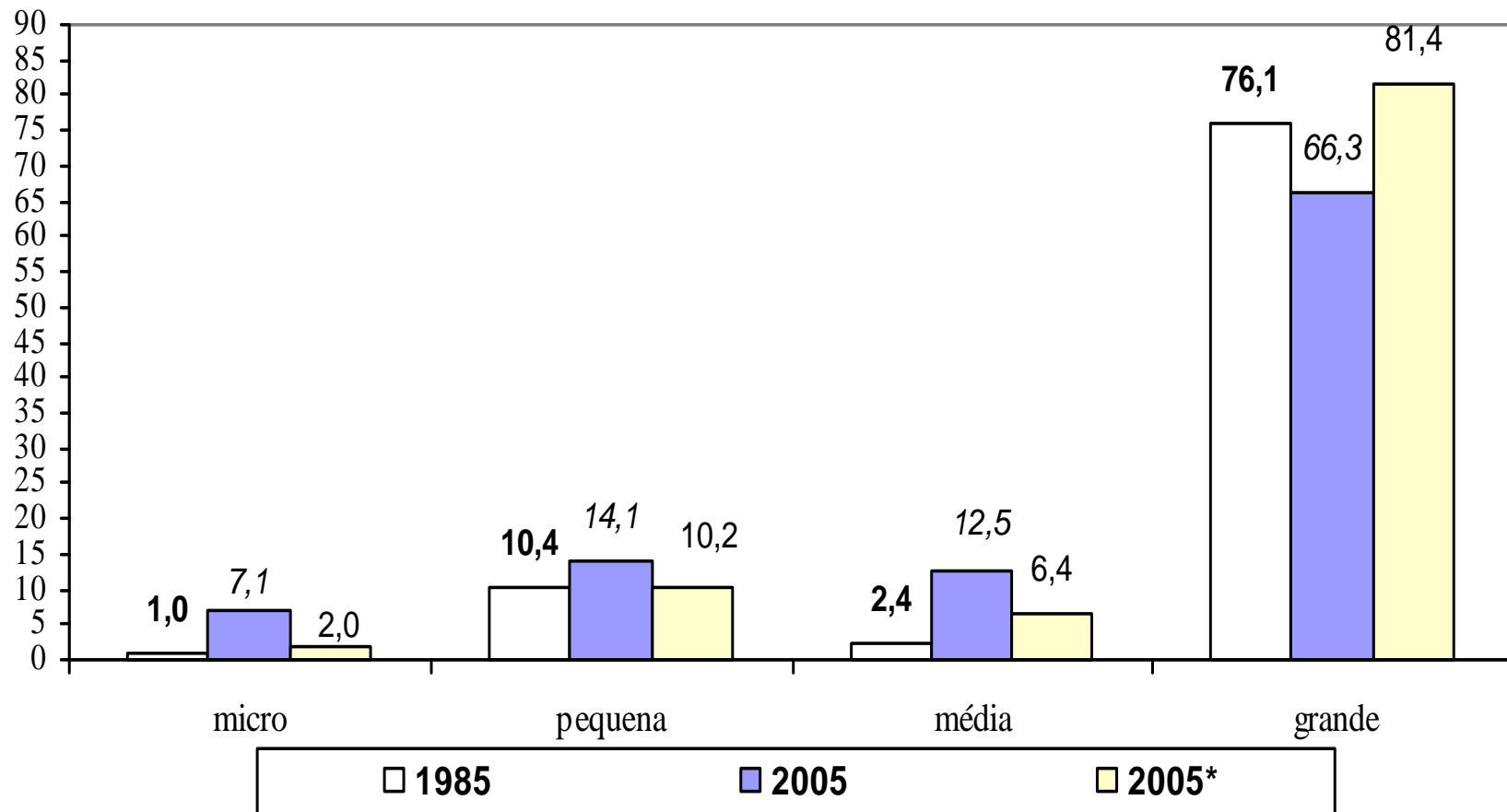


**Brasil: - distribuição das empresas industriais inovadoras segundo o tamanho do estabelecimento em 1985 e 2005 (em %)**



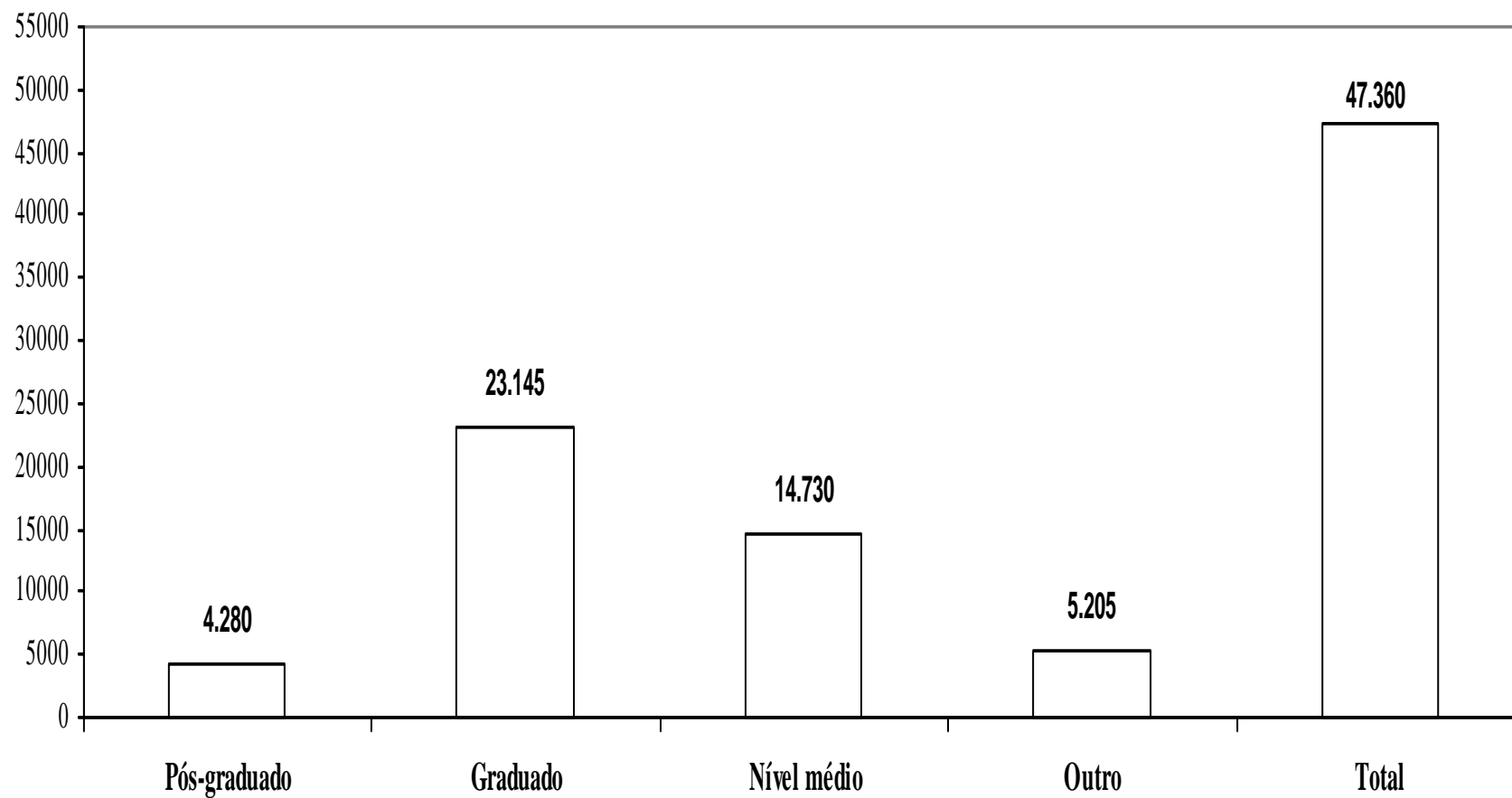
Fonte: IBGE (Censo Econômico de 1985 e Pintec de 2005) \*= somente atividades internas em P&D

**Brasil: - distribuição dos dispêndios com inovação pelas empresas industriais inovadoras segundo tamanho do estabelecimento em 1985 e 2005 (total = 100%)**

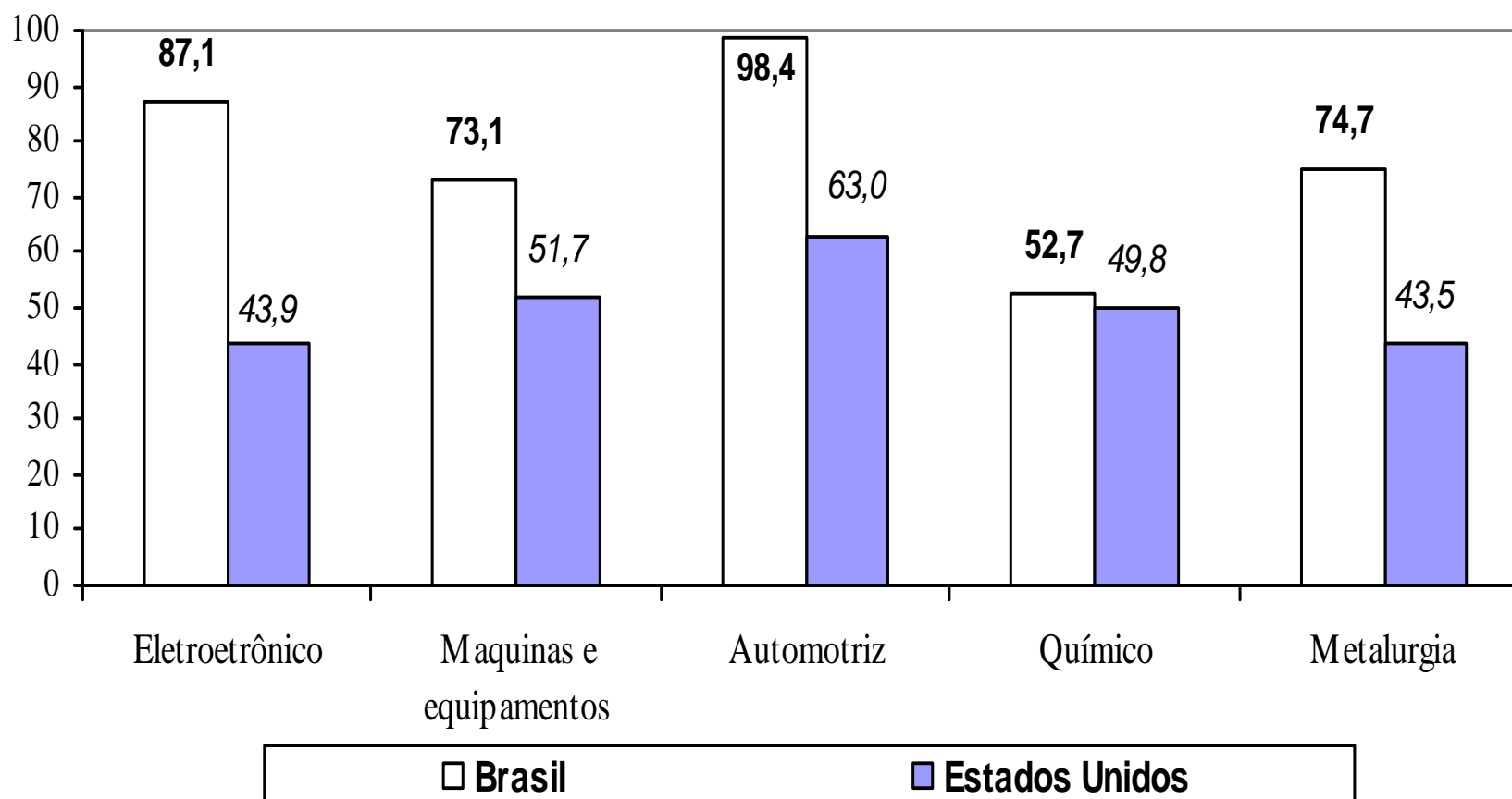


Fonte: IBGE (Censo Econômico de 1985 e Pintec de 2005) \*= somente atividades internas em P&D

## Brasil: - Ocupados nas atividades internas de pesquisa e desenvolvimento das empresas industriais inovadoras em 2005



**Brasil: - Participação relativa das grandes empresas industriais no total das inovações realizadas no Brasil e nos Estados Unidos (total = 100%)**



## Recursos setoriais com pesquisa e desenvolvimento como proporção da receita líquida das empresas industriais no Brasil e na OCDE, 2005 (em %)

